



# PERHITUNGAN NILAI AMBANG BATAS EROSI DENGAN METODE MODIFIED PRODUCTIVITY INDEX DI DAS BOMPON KABUPATEN MAGELANG

Ahmad Priyo Sambodo<sup>1</sup>, Muhammad Anggri Setiawan<sup>1</sup>  
<sup>1</sup>Departemen Geografi Lingkungan, Fakultas Geografi UGM

## Latar Belakang Permasalahan

- Pengolahan tanah di DAS Bompon berlangsung secara Intensif,
- Pengolahan lahan mengakibatkan cukup tingginya laju erosi tanah,
- Erosi tanah tidak dapat dicegah, namun dapat dibatasi dengan suatu tetapan tertentu
- Perlu dicari nilai ambang batas erosi tanah di DAS Bompon dengan memanfaatkan nilai indeks produktivitas

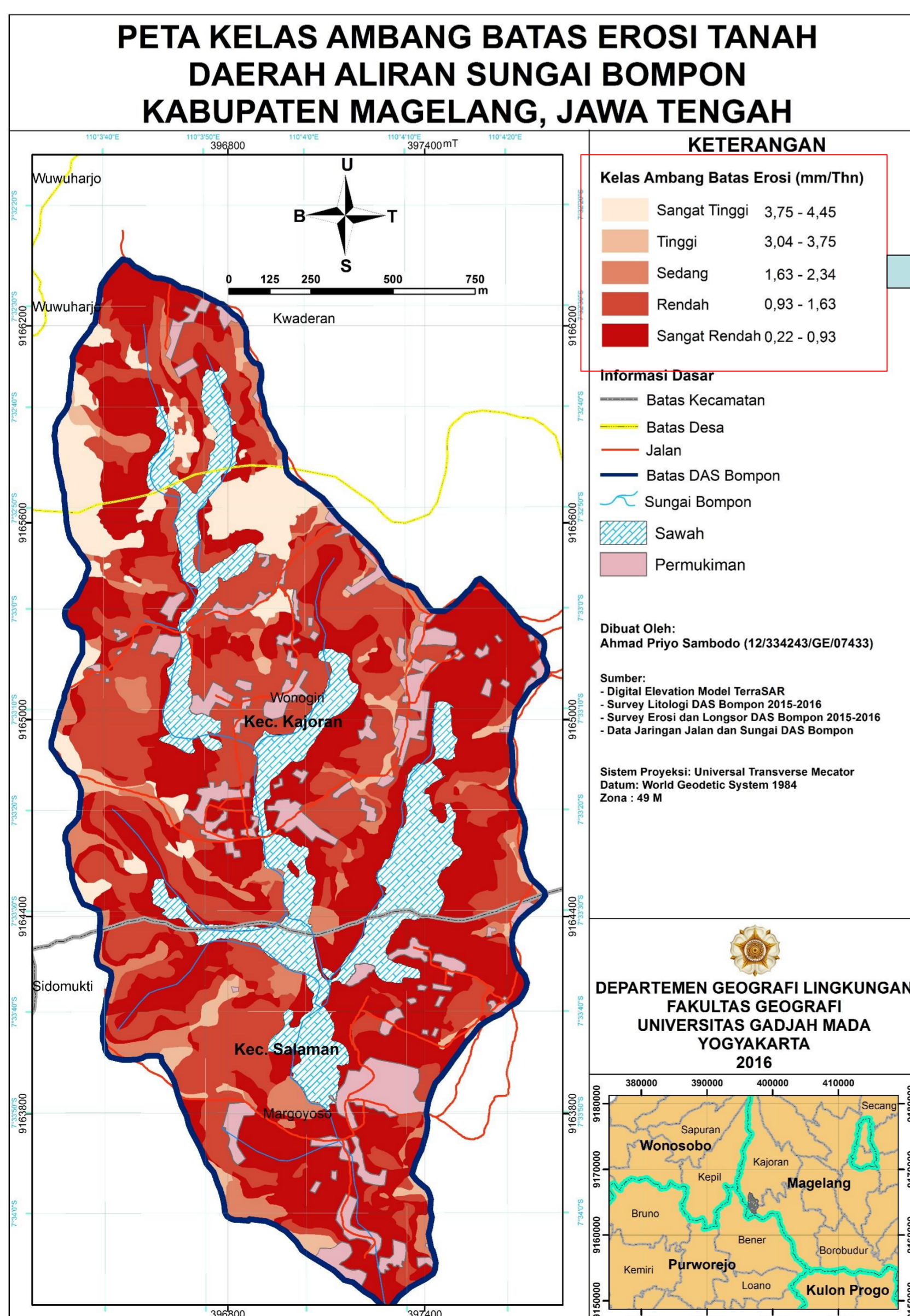


## Metode Modified Productivity Index

Modifikasi Duan atas indeks produktivitas dilakukan dengan menambahkan unsur bahan organik (O) serta lempung (CL) serta menghilangkan nilai *bulk density* (C) (Duan *et al.*, 2012). Metode modifikasi indeks produktivitas dirumuskan menjadi

$$PI = \sum_{i=1}^n A_i \times CL_i \times O_i \times D_i \times WF_i$$

## Hasil Penelitian



| No | Kelas T       | Luas   |        |
|----|---------------|--------|--------|
|    |               | Hektar | Persen |
| 1  | Sangat Rendah | 111,66 | 47,67  |
| 2  | Rendah        | 78,72  | 33,61  |
| 4  | Sedang        | 19,09  | 8,15   |
| 5  | Sangat Tinggi | 17,67  | 7,54   |
| 6  | Tinggi        | 7,09   | 3,03   |

